



足利市社会福祉協議会
マスコットキャラクター
あしのすけ

あしかが 社協だより



2026.7.1号 No.305

- ★赤い羽根市民活動助成金募集について
- ★令和7年度事業報告、決算報告
- ★社協会員募集、寄付・奉仕
- ★ボランティアセンターからのお知らせ



姉妹都市交流

鎌倉市との交流

足利市シニアクラブ連合会&みらいふる鎌倉

令和8年4月27日(月) 足利市シニアクラブ連合会は
みらいふる鎌倉(鎌倉市老人クラブ連合会)を足利メガソーラー東幸楽荘にお迎えいたしました。
18年ぶりの開催となり、改めて両市の繋がりを深める有意義な交流会となりました。

令和8年度 赤い羽根市民活動助成金のお知らせ

〈第2次募集〉



市内で活動する地域に根差した活動を赤い羽根共同募金が応援します。
また、令和8年度から新たに活動を開始する団体設立のための助成も行います。



- ◎ **対象団体** ①市内で活動している団体(1団体5万円以内)
及び助成額：②新たに活動を開始する団体(1団体10万円以内)
- ◎ **申請方法**：窓口申請書と関係書類をお持ちください。
申請書は本会ホームページよりダウンロードが可能です。
※詳細についてお問い合わせください。※助成には審査があります。
- ◎ **受付期間**：7月1日(水)～8月7日(金)



「ラジオ体操講習会」の様子
(ラジオ体操愛好会主催)

問合せ 地域福祉課 TEL: 0284-44-0322

令和7年度 事業報告

健康でその人らしく生きられるまちづくり

- 地区社協への支援
- 高齢者等の救急時安心事業「安心キット」の配布
- 車いすの貸出
- 広報誌「あしかが社協だより」、ホームページ、Instagramによる情報提供及び発信



地域を支える担い手づくり

- 各種福祉講座（出前講座を含む）、福祉教育の充実
- 中学生・高校生・小学生親子ボランティアスクールの開催
- 地区社協における福祉協力員設置の推進と養成
- ボランティア（個人・団体）やNPO等との連携
- 足利市ボランティア協会との連携



施設等運営

- 障害児通所支援事業の運営（相談支援事業所なかよし／こども発達支援センターほけっとクラブあしかが／こども発達支援センターぱれっとクラブあしかが）
- 福祉施設等の運営（児童養護施設泗水学園／ながとろ児童クラブ／児童厚生施設足利市八幡こども館／児童厚生施設足利市にしこども館／わかば保育園／しんまち保育園／足利市視覚障害者福祉ホーム／足利市総合福祉センター）



安全で安心して暮らせるまちづくり

- 災害ボランティアセンター設置訓練の実施
- 生活福祉資金貸付事業及び特例貸付借受人へのフォローアップ支援
- 福祉金庫貸付事業
- フードバンクあしかがへの支援と連携
- 日常生活自立支援事業（あすてらすあしかが）の機能強化
- 成年後見サポートセンターの運営／法人後見事業の実施



支え合い・ふれあいの続くまちづくり

- ふれあい・いきいきサロン、ふれあい子育てサロンの設置及び支援
- 「足利流こども食堂」の支援
- 障がい児者ふれあいサロン（おひさまマルシェ）の開催
- 障がい児者外出支援／ふれあいスポーツ交流会
- ニュースポーツ器具の貸出
- 見守り活動の推進
- 支え合いマップづくり研修会
- 買い物外出支援／買い物マルシェの開催
- 運転ボランティア養成講座の開講



その他事業

- 共同募金運動の推進
- 各種義援金や救援金の募集、受付及び日本赤十字社を通じて送金
- 日本赤十字社事業への協力
- 足利市シニアクラブ連合会及び地域のシニアクラブへの支援

令和7年度 収入・支出決算

(単位:円)

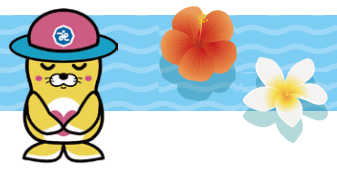
収入

勘定科目	決算額
会費収入	12,729,103
寄附金収入	7,635,425
経常経費補助金収入	144,171,950
受託金収入	34,653,829
貸付事業収入	1,405,000
事業収入	606,500
負担金収入	35,354
児童福祉事業収入	281,643,225
保育事業収入	267,369,780
障害福祉サービス等事業収入	85,358,620
受取利息配当金収入	56,943
その他の収入	9,952,708
施設整備等補助金収入	2,179,400
長期運営資金借入金収入	0
基金積立資産取崩収入	7,626,840
積立資産取崩収入	2,355,100
事業区分間繰入金収入	1,794,100
拠点区分間繰入金収入	11,135,000
サービス区分間繰入金収入	5,920,900
前期末支払資金残高	136,573,121
合 計	1,013,202,898

支出

サービス区分	決算額
法人運営事業	132,991,197
地域福祉活動推進事業	13,016,495
ボランティアセンター事業	1,103,015
共同募金配分金事業	19,035,879
生活福祉資金貸付運営受託事業	15,170,387
日常生活自立支援事業	14,141,887
成年後見事業	7,448,002
福祉金庫貸付事業	1,450,000
足利市視覚障害者福祉ホーム	4,496,389
わかば保育園	149,223,295
しんまち保育園	130,740,300
泗水学園	244,100,980
泗水学園アフターケア事業	0
泗水学園児童クラブ	3,234,155
八幡こども館	20,684,934
にしこども館	21,773,572
こども発達支援センターほけっとクラブあしかが	45,204,166
こども発達支援センターぱれっとクラブあしかが	27,114,765
指定特定相談支援事業・指定障害児相談支援事業	15,926,759
足利市総合福祉センター	9,184,538
当期末支払資金残高	137,162,183
合 計	1,013,202,898

令和8年度 足利市社会福祉協議会 会員募集にご協力をお願いします



社協会費は、『共に支え合い 人にやさしいまち あしかが』の理念のもと、住民の皆さまの身近な生活や福祉の問題を解決し安心して暮らせる地域をめざし、市内全域を対象に実施している地域福祉活動の貴重な財源となっております。

普通会員 各世帯 300円	特別会員 個人 1,000円	賛助会員 企業・社会福祉施設など 5,000円
-----------------------------------	------------------------------------	---

会費の主な使い道について

- 地区社会福祉協議会による地域福祉活動
- 地域敬老事業
- 弁護士相談事業
- 社協だより及びホームページ等の広報活動など

※社協会費は、皆さまの意思に基づく任意のものであり、強制するものではありません。



中途失明者のための生活訓練教室のお知らせ

白杖を使用した歩行訓練や、点字の読み書きの支援などを行う生活訓練教室を開催します。また、視力の低下による不安や悩みの相談、助言も行っております。お気軽にお問い合わせください。



- 期間** 令和8年9月3日～令和9年3月4日
(※12月31日、2月11日はお休みとなります)
毎週木曜日 午後1時～3時
- 会場** 足利市視覚障害者福祉ホーム
足利市相生町385番地
- 問合せ** TEL:0284-41-2200
(開館時間:午前9時～午後4時30分 月～金曜日)

あすてらす

【日常生活自立支援事業】

認知症や知的障害、精神障害のある方など、判断能力に不安がある方の日常的な金銭管理等のお手伝いをします。利用にあたっては、契約を結ぶ必要があるため、ご本人には「**契約内容を理解できること**」と「**利用意思**」が必要です。

サービス内容

- ① 福祉サービス利用援助…… 福祉サービスの利用についての情報提供など
 - ② 日常的な金銭管理サービス…… 日常のお金の出し入れのお手伝い
 - ③ 書類等預かりサービス…… 大切な書類やはんこのお預かり
- ※借入金等の債務整理や売買契約の取り消し、日常の買い物や送迎などは対応できません。



利用料金

令和8年4月から利用料金に変更になりました。

- ・福祉サービスの利用のお手伝いや 日常のお金の出し入れのお手伝い(上記①②)…… 1回1時間まで **1,500円**
※1時間を超える場合は、30分ごとに500円が加算されます。
- ・書類やはんこのお預かり(上記③)…… **月額 500円**

問合せ あすてらすあしかが(足利市東砂原後町1072番地 足利市総合福祉センター内) TEL:0284-44-0372

心温まる ご寄附・ご奉仕 ありがとうございます

令和8年4月～5月(敬称略・順不同)

- 【法人本部】 足利織姫園芸クラブ / 大澤由起子 / 匿名3件
- 【泗水学園】 早川隆之 / 匠屋ラーメン / 種谷裕子 / 小林春夫 / (株)豊島重機 / 公益社団法人 24時間テレビチャリティー委員会 / (株)チュチュアンナ / 匿名2件



ボランティアセンターからのお知らせ

問合せ ボランティアセンター
TEL.0284-44-1357
午前10時～午後5時

令和8年度 赤い羽根ボランティアスクール開催!

小学生親子対象

あしバスアッシーに乗って
まちの「ふくし」を見つけに行こう!

- 日 時：8月8日(土) 午前10時～午後3時予定
- 会 場：織姫公民館(足利市通六丁目3165番地1)・足利市内
- 対 象：足利市内在住の小学生(4～6年生)親子20組
- 内 容：あしバスアッシーに乗って、街中の「ふくし」を見つけに行く体験・福祉に関する楽しいお話
- 申込み：7月8日(水)～7月24日(金)



上記の電話番号または
右記QRコードからお申込みください



中高生対象

～ ボランティアは君の活躍の場～

若者たちよ! 地域がみんなを待っている!

中高生のみなさん、好きなものやアピールしたいこと、得意なことなど「やってみたい!」を披露して、ボランティア活動に参加してみませんか? みんなの“推し”を通じて、仲間や地域とつながってみよう!

- 日 時：8月4日(火) 午前10時～午後3時
- 会 場：わたらせリバープラザ(足利市栄町2丁目101番地)
- 対 象：足利市内在住または足利市内の学校に通う中高生40名
- 内 容：講話とワーク・交流会
・ボランティア活動とは?
・地域にどんな活躍の場があるの?
・足利で活躍するボランティアさん紹介
- 申込み：7月8日(水)～7月24日(金)

私は字や絵をかくのが好き!

特技はわからないけど、自分にも何かできるかな?

お笑い披露したい! コメディ大好き!

音楽やってます! 歌いたい! 奏でたい!

自分に何ができるのか? 地域にどんな活躍の場所があるのか? ぜひ気軽な気持ちで参加してね!

上記の電話番号または右記QRコードからお申込みください



ボランティアきっかけ講座

～ 新しい自分の引き出しを開けてみませんか?～

「ボランティアって興味があるけど、何をしたらいい? どうやってやるの?」そんなあなたのきっかけづくりを応援します! 興味のある講座、受講してみませんか?

- ① 手話編 [全2回] …… 9月8日(火)・9月15日(火)
- ② 地域におもてなし編 [全1回] ～シニアのためのeスポーツサポート教室～ …… 9月25日(金)
- ③ 要約筆記 手書き編 [全1回] …… 10月6日(火)
- ④ 要約筆記 パソコン編 [全3回] …… 10月1日(木)・10月8日(木)・10月15日(木)
- ⑤ 点字編 [全2回] …… 10月20日(火)・10月27日(火)

- 時 間：午後1時30分～3時30分
- 会 場：足利市総合福祉センター3階会議室
- 定 員：各講座 20名 ●参加費：無料
- 申込み：8月3日(月)～ ※複数選択可

上記の電話番号または
右記QRコードからお申込みください



手話奉仕員養成講座

聴覚に障がいのある方に対し、手話によるコミュニケーション支援を行う手話奉仕員を目指すための講座です。聴覚障がいや手話に関する知識と技術を習得することができます。

- 期 間：令和8年9月1日～令和9年10月12日(全46回) 毎週火曜日(祝日等除く)
- 時 間：午後7時～午後9時
- 会 場：足利市総合福祉センター3階会議室
- 対 象：市内在住・在学・在勤の手話に興味・関心のある方でスマホ、パソコン等のインターネット環境がある方
- 定 員：20名
- 参加費：テキスト代 4,290円
動画システム料 1,760円
金額は変更になる場合があります。
- 申込み：7月13日(月)～

夜間開催
です!



上記の電話番号 または
右記QRコードからお申込みください



※定員になり次第、締め切らせていただきます。

