

# あしかが 社協だより



足利市社会福祉協議会  
マスコットキャラクター  
あしのすけ

No.290  
令和4年  
10/1

編集発行 足利市社会福祉協議会 TEL 0284(44)0322 ホームページアドレス <http://www.ashikagashakyo.or.jp> e-mail [as-sk@watv.ne.jp](mailto:as-sk@watv.ne.jp)

10月1日より

## 赤い羽根共同募金運動

が始まります!



令和3年度 募金実績額 **13,492,905円**

6,787,905円(足利市内の福祉活動に活用) + 6,705,000円(県内の福祉活動に活用)



令和3年10月

小学生親子ボランティアスクール(手話体験)



令和4年3月

障がい児者家族交流事業(いちご狩り)

QRコードを読み取っていただくと、足利市内の募金の使いみちの詳細や寄附をすることができます。



皆さまのあたたかいご協力が、足利市の地域福祉を応援しています。

### 使いみち

- 市民活動助成 ● 地区及び敬老事業助成 ● 地区社会福祉協議会活動助成
- 赤い羽根シネマ ● 赤い羽根パートナーミーティング など

### 募金方法

戸別募金(自治会)、街頭募金、学校募金、法人募金(会社や事業所等に寄付をお願いする募金)、職域募金(会社や事業所の社員・職員の方に呼びかける募金)、協力店舗の募金箱に寄付など

募金箱設置や募金にご協力いただける事業所様はお気軽にご連絡ください。

※募金は任意のものであり、強制するものではありません。

## 歳末たすけあい運動

にご協力をお願いいたします。

歳末たすけあい運動は、地域の皆さまや民生委員・児童委員をはじめ、多くの皆様のご協力を得て行われます。新たな年を迎える時期に、支援を必要とする人たちが地域で安心して暮らすことができるよう展開するとともに、住民参加の福祉活動を支援するための募金です。

募金期間

12月1日~12月31日

【令和4年度の主な使いみち】

### ● 地域みんなで支える支援

- ・準要保護世帯新入学(中学)支援
- ・準要保護世帯小学1年生への支援
- ・在宅障がい児への支援
- ・障がい福祉施設通所者に対する支援

### ● 安心・安全のまちづくり支援

- ・ひとり親家庭への支援事業
- ・生活困窮者小口資金貸付事業
- ・災害ボランティア養成講座
- ・フードバンクあしかがへの助成事業 など

### ● 地域の福祉活動支援

- ・年末年始ひとり暮らし高齢者等特別訪問活動

### 実施団体

・足利市 ・足利市自治会長連絡協議会 ・足利市民生委員児童委員連合会  
・足利市女性団体連絡協議会 ・栃木県共同募金会足利市支会 ・足利市社会福祉協議会



歳末たすけあい配分事業「ひとり親家庭支援事業」

# ひとり親家庭を応援！ クリスマスケーキをプレゼントします

**日程** 12月24日(土)

**場所** 総合福祉センター1F(足利市社会福祉協議会)

**対象** 市内に在住のひとり親家庭の保護者とお子様(中学生まで)  
上記受取場所に親子でお越しになれる方 ※受渡しには時間指定があります。

**内容** クリスマスケーキ 1ホール(5号サイズ)

**費用** 無料 **定員** 50家族 ※定員を超えた場合は核家族世帯に優先配付し、その他は抽選となります。

**申込み** 10月17日(月)～11月4日(金)  
電話受付:午前10時～午後5時 右記QRコードからも申込みます。

**問合せ** 地域福祉課 TEL: **0284-44-0322**



令和4年度歳末たすけあい配分事業

## ＼おひさまマルシェ！

障がい福祉サービス事業所が集まり、小さなマルシェを開催します。どなたでも参加できます。

**日時** 12月3日(土) 午前11時～午後1時

**場所** 総合福祉センター 東側駐車場

**内容** ハートショップあしかがの店出  
(市内の障がい福祉サービス事業所)

**問合せ** 地域福祉課 TEL: **0284-44-0322**

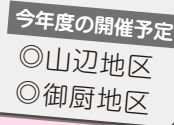


## おひさまカフェ

[障がい児者ふれあいサロン]

障がいのある方や、その家族・介護者の方が気軽に集えるサロンです。

詳細については開催が決まり次第、  
本会ホームページとInstagramでお知らせいたします。



第9回

## 赤い羽根シネマの お知らせ



**日時** 令和5年2月5日(日)

**開場** 午前8時45分 **開演** 午前9時00分

**場所** ユナイテッド・シネマ アシコタウンあしかが

**上映作品** Coda コーダ あいのうた

【Codaとは】Child Of Deaf Adultsの略で、耳の聴こえない親をもつ健聴の子という意味です。

上映後、足利市長と五十嵐 大さん(※Coda当事者)のトークセッションを予定しています。

※チケットの販売に関する詳細につきましては、年内に本会ホームページ等でお知らせいたします。

子育てサロンPRイベント

## 子育てサロンフェア

市内11か所の地区社会福祉協議会で実施している子育てサロンのPRイベントを開催します。子育て中の方や子育てが始まる方など、どなたでも参加できます。気軽においでください。

**日時** 11月19日(土) 午前10時30分～午後1時

**場所** 総合福祉センター 東側駐車場  
※授乳・おむつ替えスペース有

**内容** 親子で参加出来る  
ミニワークショップや、  
焼き菓子等の販売

**申込み** 不要

**問合せ** 地域福祉課

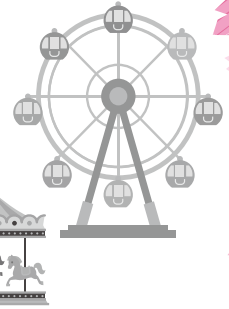
TEL: **0284-44-0322**





赤い羽根 障がい児者家族交流事業 開催のお知らせ

## 日帰りバス旅行 遊園地へでかけよう!



- 日程** 11月12日(土) 午前9時45分集合 午後4時解散(予定)  
※雨天時は11月13日(日)に延期
- 行先** とちのきファミリーランド(宇都宮市)
- 対象** 市内に在住の障害者(療育)手帳を有する方とその家族  
シートベルト着用が可能な方(車いす利用者の方は、車いすのまま固定可能です。)
- 参加費** 当事者:無料 小人・大人:1人100円(保険料・飲物代)
- 定員** 50名(1家族4名までとし、同居家族のみとします) ※定員を超えた場合は抽選となります。
- 申込み** 10月11日(火)～10月21日(金)  
電話受付:午前10時～午後5時 右記QRコードからも申込みます。
- 問合せ** 地域福祉課 TEL: **0284-44-0322**



### 参加者募集

新しい自分の引き出し開けてみませんか?

## ボランティアきっかけ講座



- 講座**
- 1 手話編【全2回】  
10月20日(木)・10月27日(木)
  - 2 要約筆記・手書き編【全1回】  
11月10日(木)
  - 3 要約筆記・パソコン編【全3回】  
11月17日(木)・11月24日(木)・12月1日(木)
  - 4 点字編【全2回】  
12月7日(水)・12月14日(水)
  - 5 地域におもてなし編【全2回】  
～美味しいお茶・コーヒーの淹れ方～  
12月8日(木)・12月15日(木)
- 時間** 午後1時30分～3時30分
- 場所** 総合福祉センター3階会議室
- 定員** 各講座20名
- 申込み** 10月3日(月)～  
電話受付:午前10時～午後5時  
※定員になり次第、締め切ります。
- 問合せ** ボランティアセンター  
TEL: **0284-44-1357**

ご希望の講座を選んでお申し込みください。  
※複数選択可能です。

### 参加者募集

## 成年後見制度普及啓発セミナー in 足利のお知らせ

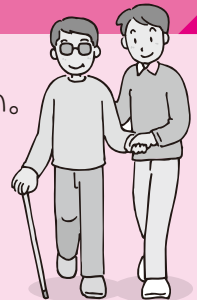
判断能力が十分でない方が、自分らしく暮らしていくための支援の一つとして、成年後見制度があります。制度について初めての方でも分かりやすい「セミナー」と、「個別相談会(要予約)」を開催します。お気軽に申し込みください。

- 日時** 11月28日(月)
- セミナー講演 午後1時40分～午後3時10分
  - 個別相談会 午後3時20分～午後5時00分
- 場所** 総合福祉センター3階会議室
- 講師** (公社)成年後見センター リーガルサポートとちぎ支部  
相談役 佐伯 祐子氏
- 定員** ●セミナー講演 40名  
●個別相談会 9組(要予約)  
※どちらも定員になり次第、締め切ります。
- 申込み** 11月1日(火)～11月11日(金)  
電話受付:午前10時～午後5時
- 問合せ** 成年後見サポートセンター  
TEL: **0284-44-5005**

## 中途失明者のための生活訓練教室のお知らせ

白杖を使用した歩き方、点字の読み書きの支援などを行う生活訓練教室を開催しています。また、視力の低下による不安や悩みの相談、助言も行っております。お気軽に問い合わせください。

- 実施日** 令和4年10月6日(木)～令和5年3月30日(木)  
毎週木曜日 午後1時～3時 ※休日(11/3、12/29、2/23の3日間)
- 場所** 足利市視覚障害者福祉ホーム 足利市相生町385
- 問合せ** 足利市視覚障害者福祉ホーム TEL: **0284-41-2200**



P2～P3の掲載イベント・講座は新型コロナウイルス感染症予防対策を十分にいき行い実施いたします。可能な限り、マスクの着用をお願いいたします。また、今後の感染拡大状況によっては中止・延期になることを、あらかじめご了承のほどお願いいたします。

# 足利市社会福祉協議会 職員採用試験のお知らせ

【職種、受験資格等】

※採用期日 令和5年4月1日

職 種	採用予定人数	受験資格		配属場所
		年齢要件	その他	
事務職員	1名程度	昭和53年4月2日 以降に生まれた方	不問	法人本部
保育士	3名程度		保育士資格を有している、または 令和5年3月末までに資格取得見込みの方	保育園
保育士 又は 児童指導員	1名程度		保育士資格あるいは 児童指導員資格を有している、 または令和5年3月末までに 免許または資格取得見込みの方	児童養護施設
保育士 又は 児童指導員	3名程度		言語聴覚士資格を有している、または 令和5年3月末までに資格取得見込みの方	こども発達 支援センター
言語聴覚士	1名程度			

**申込受付期間** 令和4年9月26日(月)～10月19日(水)

**試験案内** 窓口配付もしくは本会ホームページからダウンロードしてください。

**試験日程** **第1次試験**/令和4年10月30日(日) **第2次試験**/令和4年11月20日(日)

※詳細は、本会ホームページをご覧ください。右記QRコードからもダウンロードできます。

【足社協ホームページアドレス】<http://www.ashikagashakyo.or.jp/>

**問合せ** 総務課 TEL : **0284-44-0322**



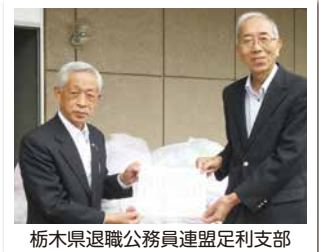
## ご寄附、ご奉仕ありがとうございました

令和4年6月～8月

**【法人本部】** 栃木県退職公務員連盟 足利支部・足利ガス(株)・ユニー(株)アピタ足利店・(株)ダイナム足利店・(一社)認知症予防&サポート研究所アングル・足利☆愛犬ファーム・伊勢愛二・新井和雄・小曾根せつ子・大澤由起子・パチンコプラザ ラ・カータ足利店・八木節伝承会・匿名1件



足利ガス株式会社



栃木県退職公務員連盟足利支部

**【泗水学園】** 早川隆之・足利わたらせロータリークラブ・(株)チュチュアンナ1%クラブ・大泉保育福祉専門学校・齋藤文次郎・高塩竜・匠屋ラーメン・アイランド足利店・腰高里弥・小林春夫・森下努・清水和真・NPO法人みんなだれかの仲良しの世界・匿名2件

**【八幡こども館】** 塩谷裕子・石川昭二・堀越幹夫・石原利男・セブン銀行・(株)進恵技研・匿名1件

**【にしこども館】** セブン銀行

**【わかば保育園】** 市民キャビネット災害支援部会輸送部隊 事務局埼玉NPOハウス

(敬称略・順不同)

## フードバンクにご協力ください！ ～フードドライブ常設BOXを設置～

総合福祉センター内(1階)にフードドライブ常設BOXを設置し、皆様から寄附された食品を「フードバンクあしかが」へお渡ししています。寄附された食品は定期的にフードバンクから生活が困難な方へ届けられています。食べきれない食品がありましたらフードバンクへぜひ、ご協力をお願いします。

### 受付食品

※アルコール飲料は除く

① 2ヶ月以上の賞味期限の記載があるもの

② 未開封で外装がやぶれていないもの

③ 常温保存ができるもの

