

あしかが 社協だより



足利市社会福祉協議会
マスコットキャラクター
あしのすけ

No.286
令和3年
10/1

編集発行 足利市社会福祉協議会 TEL 0284 (44) 0322 ホームページアドレス <http://www.ashikagashakyo.or.jp> e-mail as-sk@watv.ne.jp

10月1日より

赤い羽根共同募金運動 が始まります!

皆さまからのあたたかいご協力が、足利市の地域福祉を応援しています!

令和2年度 募金実績額 **13,790,901円**

7,142,901円 (足利市内の福祉に活用) + 6,648,000円 (県内の福祉に活用)

赤い羽根シネマ



“東日本大震災から10年 あの日の記憶を風化させないために”をテーマに、当時の実話に基づいた「浅田家!」を上映しました。

赤い羽根 パートナーミーティング



令和元年東日本台風の際に開設した「災害ボランティアセンター」について振り返り、共同募金と災害について市民の皆さまと学び合いました。

小学生親子 ボランティアスクール



視覚障がいのある方の生活や点字の打ち方を学び、絵本の点訳に挑戦しました。

市民活動助成 (やばがわの風)



「ちゃりんこスルー」を開催。徒歩や自転車の来場者にプレゼントを渡しました。

運動期間 **10月1日~12月31日**



あなたと私は、
赤い羽根でつながっている。

意志あるお金、募金のチカラ。

赤い羽根共同募金



共同募金運動
シンボルキャラクター
愛ちゃん和希望くん



スマホからも
募金できます。



QRコードを読み取っていただくと、足利市内での募金の使いみちの詳細や寄付をすることができます。



他にも、障がい児者家族交流事業、敬老事業、地区社会福祉協議会活動助成などに活用されています。

※募金は任意であり、強制するものではありません。

歳末たすけあい運動

募金期間

12月1日～12月31日

にご協力をお願いいたします。

歳末たすけあい運動は、地域の皆さまや民生委員・児童委員をはじめ、多くの方々のご協力を得て行われます。新たな年を迎える時期に、支援を必要とする人たちが地域で安心して生活することができるよう展開するとともに、住民参加の福祉活動を支援するための募金です。

【令和3年度の使いみち】

● 地域のみんで支える支援

- ・準要保護世帯新入学（中学）支援
- ・在宅障がい児への支援
- ・障がい福祉施設通所者に対する支援

● 地域の福祉活動支援

- ・年末年始ひとり暮らし高齢者等特別訪問活動

● 安心・安全なまちづくり支援

- ・ひとり親家庭支援事業
- ・生活困窮者小口資金貸付事業
- ・フードバンクあしかがへの助成事業
- ・災害ボランティア養成講座 など



実施団体

・足利市 ・足利市自治会長連絡協議会 ・足利市民生委員児童委員連合会
 ・足利市女性団体連絡協議会 ・栃木県共同募金会足利市支会 ・足利市社会福祉協議会

歳末たすけあい配分事業「ひとり親家庭親子ふれあい事業」

おうちであたたかい年末年始を迎えよう!

～足利市在住のひとり親世帯を対象に食材などを配布します。～

日程

12月26日（日） 配布時間：午前10時～正午

※新型コロナウイルス感染症防止対策のため、指定の時間に親子でお越しください。

場所

総合福祉センター（足利市社会福祉協議会）

対象

足利市に在住するひとり親世帯の保護者とお子様が対象です。
 当日、親子でお越しいただける方。お子様は中学生までに限ります。

配布内容

お米、お餅、おそばなど、ご家庭であたたかい年末年始をお過ごし
 いただけるような食材などを配布します。

参加費

無料 **定員** 30家族 ※定員を超えた場合は抽選となります。

申込み

10月18日（月）午前10時～10月29日（金）午後5時
 電話または右のQRコードから受付ます。

参加されるお子様には
 おたのしみプレゼント
 があります!



地域福祉課 TEL: 0284-44-0322

第8回 赤い羽根シネマのお知らせ

日時: 令和4年2月6日（日）予定

※詳細につきましてはホームページ等でお知らせいたします。

【過去上映作品】

・令和元年度『長いお別れ』 ・令和2年度『浅田家!』（日本語字幕入り）



赤い羽根 障がい児者家族交流事業のお知らせ

今年度も実施を予定しています。詳細につきましては、12月中旬に本会ホームページとInstagramにてお知らせいたします。

令和元年度『日帰りバス旅行』『貸切り映画上映会』



グリコピア・イーストにてお菓子の工場見学と、ムーミンバレーパークでかわいいムーミン達と北欧の風景を堪能しました!

アシコタウンあしかがのユナイテッドシネマにて『トイストーリー4』を上映。親子で有意義な時間を過ごしていただきました。

令和2年度『～おうちdeハロウィン～』



新型コロナウイルス感染症防止に配慮して、おうちでハロウィンを楽しんでいただくためのグッズやお菓子などの詰め合わせをプレゼントしました。ハロウィン当日なので、職員は仮装してお出迎え!参加者もアニメのキャラクターや、魔女やお化けなど様々な仮装で来ていただきました。

参加者募集

手話・要約筆記きっかけ講座

手話と要約筆記(パソコン・手書き)の基礎講座を開催します。興味のある講座のみを受講することも可能です。手話と要約筆記を始める“きっかけ”として、どうぞお気軽にご参加ください。

- 講座**
- ①手話編【全2回】
10月28日(木)・11月4日(木)
 - ②要約筆記・手書き編【全1回】
11月11日(木)
 - ③要約筆記・パソコン編【全3回】
11月18日～12月2日(毎週木曜日)

- 時間** 午後1時～午後3時
場所 総合福祉センター 3階会議室
定員 20名 ※定員になり次第、締め切ります。
申込み 10月4日(月) 午前10時から電話にて受付
 ボランティアセンター TEL: 0284-44-1357



参加者募集

権利擁護研修会のお知らせ

高齢者や障がいのある方等が、安心して暮らせるための法律や制度について学びます。

- 日時** 11月12日(金)
午後1時30分～午後3時30分
場所 総合福祉センター 3階会議室
講師 一般社団法人 認知症予防&サポート研究所アンクル 代表理事 河村俊一氏
定員 30名 ※定員になり次第、締め切ります。
申込み 10月18日(月)～11月5日(金)
電話にて受付。



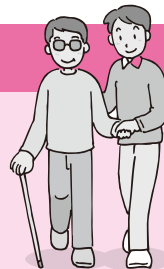
今後の新型コロナウイルス感染拡大状況によっては、オンライン開催となる場合があります。

あすてらすあしかが TEL: 0284-44-0372

中途失明者のための生活訓練教室のお知らせ

白杖を使用した歩き方や、点字の読み書き、健康体操などを行っております。また、視力の低下による不安や悩み、困りごとの相談、支援も行っております。ぜひ、ご利用ください。

- 期間** 令和3年10月7日(木)～令和4年3月24日(木) 木曜日 午後1時～3時
場所 足利市視覚障害者福祉ホーム 足利市相生町385 **申込み** TEL: 0284-41-2200



P2～P3の掲載イベント・講座は新型コロナウイルス感染症予防対策を十分にいき実施いたします。可能な限り、マスクの着用をお願いいたします。また、今後の感染拡大状況によっては中止・延期になることを、あらかじめご了承のほどお願いいたします。

ご寄附、ご奉仕ありがとうございました



足利市社会福祉協議会には、個人をはじめ、法人・団体など、多くの方々からの善意のご寄附が寄せられています。寄附金は、地域の福祉活動を推進していく事業の大きな支えとなっており、地域福祉のさらなる向上を目指し、ボランティア活動・福祉事業・啓発活動・施設運営などに活用させていただいております。

令和3年6月～8月（敬称略・順不同）

【法人本部】

(株)セブンイレブン・ジャパン・栃木県退職公務員連盟足利支部・足利ガス(株)・足利市農業協同組合・足利市清交会・足利☆愛犬ファーム・こくみん共済COOP足利支所共済会・ユニー(株)アビタ足利店・パチンコプラザラ・カータ足利店・(株)ダイナム足利店・大澤由起子・新井茂・新井とし子・小曾根せつ子 匿名4件

【泗水学園】

(株)ダイナム足利店・(株)フレーベル館・持斉征勇・アイランド足利店・匠屋ラーメン・坂野俊之・(株)タイセイ・(株)Perfect B・阿部那奈・腰高里弥・三和商事(株) 匿名5件

【さわらごハイム足利】

NPO法人三松会・フードバンクあしかが・(株)王将フードサービス 匿名1件

【福祉ホーム】匿名2件



株式会社セブンイレブン・ジャパン



栃木県退職公務員連盟足利支部



足利ガス株式会社



足利市農業協同組合

「もったいない」から「ありがとう」へ

ご家庭に余っている 未使用食品はありませんか？



社会福祉協議会では10月18日(月)より11月30日(火)まで「**フードドライブ**」を実施いたします。ご家庭で消費しきれない食品や、余っている食品などがございましたらぜひ、ご協力をお願いいたします。(期間中、総合福祉センター1階にBOXを設置します。)

ご協力いただいた食品は、本会で年末に実施する「ひとり親家庭支援事業」で活用させていただくと同時に、「**フードバンクあしかが**」を通じて食料を必要とされている方へお届けします。

※「**フードドライブ**」とは、消費しきれない食品や、余っている食品などを持ち寄る運動です。

【ご協力いただきたい食品】①～③を満たすものとします。

① **2ヶ月以上の賞味期限の記載があるもの**

② **常温保存ができるもの**

③ **未開封のもの**

- お米(精米されているもの)
- 乾麺(パスタ、うどん、そば)
- 調味料
- レトルト食品
- インスタント食品
- 缶詰
- お菓子
- 飲料(アルコールを除く) など

×**生鮮食品(野菜、お魚、お肉) 冷蔵・冷凍が必要な加工品などは受付できません。**

事業継続計画書 (令和3年度版) を策定しました

本会では、地震や風水被害、新型コロナウイルス感染症拡大等で被害を受けても、重要な福祉サービスの提供を中断させない、中断しても早急に再開できるように、事業継続計画を策定しました。利用者の皆様や職員の安全を最優先しながら、被害の状況や時間の経過に応じて業務や事業を遂行できるよう努めてまいります。

平成29年度～令和3年度
足利市社会福祉協議会

福祉標語

「支え合い 地域の絆 深めよう」(小学生の部)
「助け合う あなたの心が 地域を変える」(中学生の部)
「人助け 一歩踏み出す その勇氣」(一般の部)

