

6月園だより

しんまち保育園

真夏のように気温の高い日が続き、早くも熱中症の心配をする季節となってきました。気温の変化についていけず体調を崩しやすい時期ですが、子ども達は毎日元気いっぱい遊んでいます。

今年も色々な野菜の苗を植えました。きゅうり、カラーピーマン、トマト、ナス、枝豆、ミニトマト、スイカ。皆で育てていきたいと思えます。今月は地域のお年寄りとの花植えや保育参観などの行事を予定しています。楽しい雰囲気の中で、色々な経験をしてほしいと思えます。

これから梅雨の時期を迎えます。健康管理や衛生面に十分気をつけていきたいと思えます。ご家庭でのご協力もよろしくお願い致します。



保育目標

- * 梅雨時の健康習慣を身につける。
- * 室内で楽しく遊ぶ。



保育参観

お父さんやお母さんと触れ合い遊びをしたり、レクリエーションをしたりして楽しみます。

お年寄りと子どもの花植え

地域のおじいちゃんおばあちゃんに教えてもらいながら花植えをします。花植えの後は手遊びなどをして楽しく交流します。

プール開き

子ども達が楽しみにしているプール遊びが始まります！

個別懇談

身体測定

体操教室（4、5歳児）

避難訓練

合同交通安全誘拐防止指導

廃品回収

尿検査

誕生会

* 毎週 1 回 清潔検査・交通安全誘拐防止指導

* 毎月 1 回 園庭石拾い・砂場整備

* 第1第3水曜日 リズム表現遊び



7月の予定

夏祭り



おしらせとおねがい

★尿検査があります。ご協力をお願いします。

尿検査 (2歳児クラス以上対象) 21日(金) 容器配布・25日(火)回収

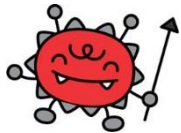
[当日の朝の尿を採り、必ず午前9時までに提出して下さい。]

★保育料の納入期限を守りましょう。6月分は7月1日です。

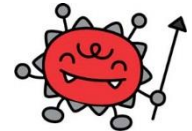
保育料の引き落とし日前に**残金の確認**をお願いします。

★親子遠足、保護者会総会、親子合同交通安全誘拐防止指導へのご参加ご協力

ありがとうございました。



「加熱すれば大丈夫?」「食中毒3原則って?」



食中毒とは?

細菌やウイルスのついた食品、有毒・有害な物質を含む食品を食べることによって起こる、さまざまな症状の総称。



こんな物質が原因で発生しています

細菌…38.8%	ウイルス…37.7%
寄生虫…11.8%	化学物質…1.0%
自然毒…7.6%	不明3.0%

食中毒予防の3原則

1: 原因菌をつけない

調理のときには、食材や手のほか、まな板や包丁などの調理器具もこまめに洗いましょう。

2: 原因菌を増やさない

調理したら、なるべく早く食べましょう。食品を保存するときは、常温の場所に放置しないで、すぐ冷蔵庫に。

3: 原因菌をやっつける

食材の中心まで、十分に加熱しましょう。特に、肉類は中心部まで、しっかり加熱してください。

「健」より

時の記念日



生活するうえで欠かせない、とっても大切で、とっても身近な存在である時間。そんな“時間”を大切にしよう!というところから作られた「時の記念日」皆さんはどう過ごしますか?

時間について話し合ってみよう!

「7時に起きる」や、「8時に出かける」など、人は時間に合わせて生活しています。何時に、どんなことをしているか、お子さんと一緒に考えてみましょう。



時計について知ろう

時計は、起きる時間や遊ぶ時間、ご飯の時間や寝る時間など色々な時間を教えてくれる大切なもの。

時計には、どんな針がいくつあるかな?数字はいくつあるかな?

保育園やおうちには全部でいくつあるかな?

お子さんと一緒に探してみてください。

「こどもの“やってみたい”っておもしろい(ほいくる)」より