

あしかが 社協だより

No.261

27

7/1

編集発行 足利市社会福祉協議会 ☎44-0322 ホームページアドレス <http://www.ashikagashakyo.or.jp> e-mail as-sk@watv.ne.jp

足利市社会福祉協議会 会員募集にご協力をお願いします!!

足利市社会福祉協議会は、「共に生き、共に支え合う福祉のまちづくり」をめざして活動しています。

地域福祉を推進する社会福祉協議会の事業は、会員の皆さまによる会費によって支えられています。

会員には、普通会员、特別会員、賛助会員があります。

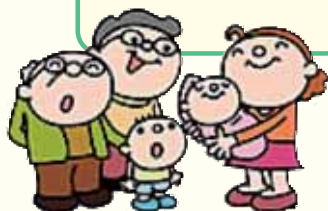
今年も7月1日から会員募集をいたしますので、ご理解、ご協力をお願いいたします。

会費の額は次のとおりです

普通会员	市民の皆さま (1世帯目安額)	300円
特別会員	個人1口	1,000円
賛助会員	社会福祉施設1口 法人・事業所等	5,000円

足利市社会福祉協議会は、皆さまの会費などによって運営されています

寄附金など



足利市社会福祉協議会

県・市などからの
委託料・補助金等



会費

普通会员・特別会員・賛助会員

平成26年度会員募集にご協力ありがとうございました

会員募集結果

普通会员 (足利市内 222自治会)	12,266,627 円
特別会員 (514名)	737,000 円
賛助会員 (法人・事業所等…197団体)	1,365,812 円
合計	14,369,439 円

会費による主な事業

- 地区社協の地域福祉活動費
- 弁護士相談経費
- 敬老会への支援経費
- 市内の福祉団体への支援経費
- 「社協だより」及び「ホームページ」経費
- 法人を運営するための経費

平成26年度の実施した事業と決算について報告します

地域福祉活動計画に基づき、地区社会福祉協議会等と連携して地域福祉の推進に努めました。

1. 「皆が参加し支え合う福祉の風土をつくる」に関する事業

①学校における福祉教育の実施

小・中学校における福祉教育や総合的な学習の時間に対する協力・支援及び市内団体等が開催する福祉に関する講座への協力を行い、福祉教育の推進に努めました。

②住民の福祉理解・啓発の推進

広報紙、ホームページや事業の開催などを通して福祉への理解、情報の提供や啓発に努めました。

③障がい者ふれあいスポーツ交流会

2. 「住民の身近なところで様々な地域福祉活動を推進する」に関する事業

①ふれあい・いきいきサロンの普及及び支援 ②給食サービス、会食会、友愛訪問等への支援 ③高齢者等の救急時安心事業の推進 ④ふれあい子育てサロンの普及及び支援 ⑤地区社会福祉協議会活動への支援（支部設置の推進、講習会の開催）

3. 「福祉活動の担い手を支援する」に関する事業

①ボランティアの養成及び育成（手話・点訳・傾聴・災害） ②ボランティアルームの開設

③小・中・高校生のボランティアスクールの開催 ④福祉協力員の強化 ⑤在宅介護者への支援

4. 「安心して暮らせる地域づくりを進める」に関する事業

①災害ボランティアセンター活動計画の作成 ②災害ボランティア講座の開催 ③日常生活自立支援事業の実施

5. 「いつでも相談ができる適切な情報が得られる仕組みづくりを進める」に関する事業

①心配ごと相談、弁護士相談の実施 ②生活福祉資金等貸付事業の実施 ③福祉金庫貸付事業の実施 ④車いす、特殊寝台貸与事業の実施 ⑤出前福祉講座、学習会の開催 ⑥手話通訳者及び要約筆記奉仕員派遣事業の実施

6. 在宅福祉事業の実施

①介護保険事業等及び障害福祉サービスの実施 ②在宅介護支援センターの運営 ③足利市こども発達支援センターの運営 ④障害児相談支援事業所の運営

7. 福祉施設等の経営

①母子生活支援施設さわらごハイム足利の受託経営 ②児童養護施設泗水学園の受託経営

③児童館（にしこども館、八幡こども館）の受託経営 ④保育園（わかば保育園、しんまち保育園）の経営

⑤足利市視覚障害者福祉ホームの経営 ⑥足利市総合福祉センターの経営

8. その他の事業

①日本赤十字事業への協力 ②共同募金会事業への協力

収入・支出決算

（単位：円）

サービス区分	収入額	支出額	差引額
法人運営事業	139,645,177	140,195,906	-550,729
地域福祉活動推進事業	15,478,262	15,275,663	202,599
ボランティアセンター事業	694,510	807,409	-112,899
共同募金配分金事業	21,660,789	21,660,789	0
意思疎通支援事業	1,480,000	1,585,784	-105,784
生活福祉資金貸付運営受託事業	573,000	573,000	0
日常生活自立支援事業	10,335,900	10,236,511	99,389
福祉金庫貸付事業	2,169,800	2,772,800	-603,000
居宅介護支援事業	25,099,684	23,390,016	1,709,668
居宅介護等事業	43,189,330	38,451,495	4,737,835
指定障害者福祉サービス事業	9,366,995	10,452,715	-1,085,720
在宅介護支援センター	0	4,300	-4,300
足利市視覚障害者福祉ホーム	4,883,370	4,739,265	144,105
しんまち保育園	98,812,384	94,763,172	4,049,212
わかば保育園	117,077,275	114,835,290	2,241,985
泗水学園	176,409,984	182,561,870	-6,151,886
泗水学園アフターケア事業	50,000	50,000	0
泗水学園児童クラブ	3,125,061	2,499,139	625,922
さわらごハイム足利	60,232,101	51,640,236	8,591,865
八幡こども館	16,597,000	16,006,384	590,616
にしこども館	16,074,000	15,656,522	417,478
足利市こども発達支援センター	37,502,226	43,656,910	-6,154,684
障害児相談支援事業	1,808,780	1,266,051	542,729
社会福祉事業の合計	802,265,628	793,081,227	9,184,401
足利市総合福祉センター	8,424,922	9,546,538	-1,121,616
公益事業の合計	8,424,922	9,546,538	-1,121,616
総合計	810,690,550	802,627,765	8,062,785

* 差引額がマイナスのサービス区分については、前期末残高を充当しました。

貸借対照表

平成27年3月31日現在

(単位:円)

資 産 の 部		負 債 の 部	
勘 定 科 目	金 額	勘 定 科 目	金 額
流動資産		流動負債	
	181,827,676		44,901,299
現金預金	152,003,276	事業未払金	41,909,640
事業未収金	29,564,301	預り金	2,991,659
立替金	0	固定負債	119,969,630
前払金	260,099	退職給与引当金	119,969,630
仮払金	0	負債の部合計	164,870,929
固定資産		純 資 産 の 部	
基本財産		基本金	9,439,000
	1,063,403,092	基金	260,586,279
土地	139,859,431	国庫補助金等特別積立金	296,456,415
建物	234,790,476	その他の積立金	132,454,864
定期預金	1,700,000	人件費積立金	52,017,973
その他の固定資産	687,053,185	施設整備等積立金	15,369,001
土地	152,557,601	保育所施設・設備整備積立預金	65,067,890
建物	1	次期繰越活動収支差額	381,423,281
建物附属設備	1,021,179	(うち当期活動増減差額)	-7,648,865
構築物	1,608,967		
機械及び装置	606,066		
車輛運搬具	1,630,756		
器具及び備品	4,680,854		
ソフトウェア	0		
長期貸付金	11,936,988		
退職給付引当資産	119,969,630		
基金	260,586,279		
人件費積立資産	52,017,973		
施設整備等積立資産	15,369,001		
保育所施設・設備整備積立資産	65,067,890	純資産の部合計	1,080,359,839
資産の部合計	1,245,230,768	負債及び純資産の部合計	1,245,230,768

ご寄附、ご奉仕ありがとうございました (平成27年1月～4月)

(敬称略・順不同)

- 【法人本部】★パチンコ プライマリ鹿島 ★パチンコ 徳川1号店 ★足利小山信用金庫信交会
 ★パチンコプラザ ラ・カータ足利店 ★桜小学校 児童会 ★ユニー株式会社アピタ足利店 ★小曾根
 せつ子 ★栃木県生命保険協会
- 【さわらごハイム足利】★館林市NPO法人三松会 ★カーブス足利寿店
- 【泗水学園】★アイランド足利店 ★金子 裕太 ★佐野市 匠屋ラーメン ★共進建設株中北 ★Jenny Sampson
 ★佐野市 岩上 敏雄 ★多田 一雄 ★宇都宮市 フィリップモリスジャパン ★新宿区
 朝日管財 ★館林市NPO法人三松会 ★上村 秀子 ★石塚 栄治 ★佐野市 ハウス食品関東工場
 ★つくば市 カスミグループ労働組合連合会カスミニオン ★港区 (株)カーブスジャパン フードドライ
 ブ事務局 ★新堀 唯 ★読み聞かせボランティア ★齋藤 佳子 ★パチンコプラザ ラ・カータ足
 利店 ★絵本の読み聞かせクルリンパ ★ナカノ薬品 労働組合
- 【わかば保育園】★板橋 信行
- 他 匿名15件

ボランティアスクールを 実施します!

今年度も夏休み中に小学生・中学生・高校生を対象にボランティアスクールを実施します。

詳しくは、各学校で配布したチラシまたは当会のホームページをご覧ください。電話でお問い合わせください。

地域福祉課 44-1357

リフト付き福祉車両 貸し出しします。

身体機能の低下や障がい等で歩行困難な状況にある方に車いすでの乗降が可能な福祉車両を9月から貸し出しする予定です。

詳しくは、8月中に当会のホームページに掲載いたしますので、ご覧ください。電話でお問い合わせください。

地域福祉課 44-0322

登録ヘルパー募集中

仕事の内容

自立困難な利用者のお宅を一人で訪問し、排泄、食事や洗濯等の身体や生活に関する身の回りのお世話をさせていただきます。

必要な資格

介護職員初任者研修(ホームヘルパー2級)又は介護福祉士の資格をお持ちの方。

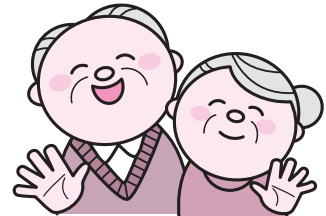
詳しくは、電話でお問い合わせください。

訪問介護事業所 44-3062

成年後見制度普及講座受講生募集

少子高齢化社会を迎えた今、成年後見制度はより身近で重要な制度となっています。認知症高齢者や障がい者に深く関わる制度であり、誰でも関わる可能性のある制度です。「成年後見制度ってどういうもの？」と思われる方でも分かりやすく初歩からお話します。

- ◎日 時：7月31日（金）、8月7日（金）午後2時～4時 ※2日共参加をお願いします。
- ◎会 場：足利市総合福祉センター3階会議室
- ◎対 象：市内在住か通勤・通学をしている方
- ◎定 員：20名
- ◎参加費：無料
- ◎申 込：7月6日（月）午前10時から電話で受け付けます。
- ◎締 切：7月22日（水）定員になり次第締め切ります。
- ◎申込・問合せ 地域福祉課あすてらすあしかが ☎44-0372



大人のためのボランティア活動きっかけ講座①

この講座は、ボランティア活動に興味はあるけれど、「何から始めたらいいのか、自分に何が出来るかわからない…」そんな方々に活動について知る“きっかけ”、活動する“きっかけ”をつくるために生まれた1日完結型の講座です。お気軽にご参加ください。



【おでかけのお手伝いをしてみませんか】

暮らしの中で外出が困難な方に対し、高度な介護技術や資格がなくても、私たちにできるボランティアについて学びます。

- ◎日 時 8月8日（土）午前10時～午後3時
- ◎会 場 足利市総合福祉センター3階会議室
- ◎対 象 市内在住の18歳以上の方で関心のある方
先着10名※高校生不可
- ◎参加費 無料
- ◎申 込 7月15日（水）午前9時より電話で受け付けます。定員になり次第締め切ります。

詳しくは当会のホームページをご覧ください。☎44-1357

平成27年度 赤い羽根 障がい児・者家族交流事業 展望列車634型「スカイツリートレイン」に乗って東京スカイツリーに行こう!

東武鉄道の臨時特急列車「スカイツリートレイン」を貸切って、今年3周年を迎えた東京スカイツリーへの日帰り旅行です。

- ◎日 時 8月20日（木）午前9時～午後5時
- ◎行 先 東京スカイツリー（自由散策）
- ◎対 象 障害者手帳または障害福祉サービス受給者証を所持する本人とその家族 1家族4名程度まで先着100名（市内在住）
- ◎参加費 手帳または受給者証を所持する人 2,500円
大人3,500円 小人2,500円（予定）
※展望デッキ入場券付
- ◎申 込 7月13日（月）午前9時より電話で受け付けます。定員になり次第締め切ります。

詳しくは当会のホームページをご覧ください。☎44-0322

ホームページ <http://www.ashikagashakyo.or.jp/>

足利市社協

検索



＋ 赤十字講習会のご案内 ＋

足利赤十字病院にて各種講習会が開催されます。受講する際には日本赤十字社栃木県支部事業推進課 健康安全係【☎028-622-4801】までお申込みください。

- *講習開催日の3か月前の1日から、開催日の2週間前まで申込を受け付けます。
- *締切りは2週間前、会場は講堂、定員は20名に達した場合受付終了となります。
- *申込みが5名以下だった場合、中止になることがあります。
- *電話受付 平日：午前9時～午後5時まで（土、日、祝日を除きます）
- *受付状況については、日本赤十字社栃木県支部ホームページに掲載しています。

救急法（資格継続研修）

9/26（土）午前10時～午後3時

内 容：各認定証の有効期限が1年以内の方。ただし、「赤十字救急法基礎講習修了者認定証」のみの方は対象外

費 用：800円

救急法 救急員養成講習（全2回）

11/14（土）、15（日）午前9時～午後5時

内 容：急病、けがの手当、搬送、救護等

対 象：救急法基礎講習認定証の有効期限3年以内

費 用：1,700円

救急法 基礎講習＋災害時高齢者生活支援講習（全1回）

8/22（土）午前10時～午後5時
10/24（土）午前10時～午後5時

内 容：心肺蘇生、AEDの使い方、災害が高齢者に及ぼす影響等

対 象：特になし

健康生活支援講習支援員養成講習（全3回）

11/28（土）、29（日）、12/6（日）
午前10時～午後3時

内 容：高齢者の健康と安全等

対 象：満15歳以上の方

費 用：900円