

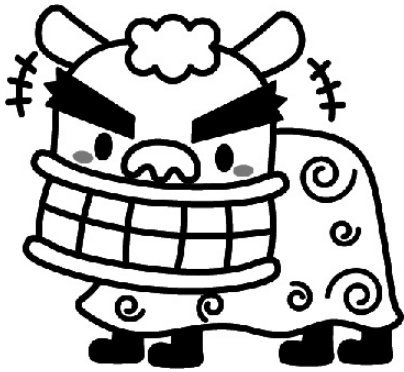
平成26年度

1月園だより

わかば保育園

新年あけましておめでとうございます

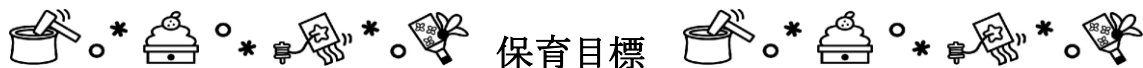
今年もよろしく申し上げます



皆様ご家族揃って、穏やかな新年を迎えられたことと思います。昨年中は、保育活動にご支援とご協力をいただき誠にありがとうございました。

今年も子ども達にとって幸福な1年でありますように。そして笑顔いっぱい元気いっぱいで過ごせるようご家庭と保育園でお子様ที่健やかに育つ環境を整えて行きましょう。

インフルエンザ、感染性胃腸炎等、流行性疾患に罹患しないよう人混みへの外出は避け、手洗いうがいを励行し予防していきましょう。



保育目標

- ☆ 簡単な身の回りのことを自分でしようとする。
- ☆ 友達と一緒に協力し合い様々な活動を楽しむ。

1月の行事予定

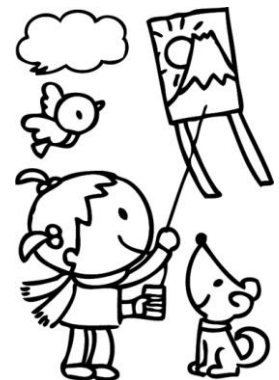
- 8日(木) お正月遊び
- 9日(金) 身長体重測定
- 11日(日) 出初式(さくら組)
- 13日(火) 合同交通安全誘拐防止指導・なかよし音楽会
- 15日(木) 避難訓練
- 20日(火) 保育参観 (つくし組0歳児・ひまわり組・ゆり組)
- 22日(木) 保育参観 (つくし1歳児・もも組)
- 23日(金) 体操教室 (もも組, ゆり組)
- 30日(金) 誕生会・絵本読み聞かせ

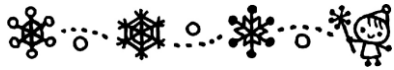
◎石拾い・・・毎週月曜日及び週の初日

◎砂場掘り起こし・・・16日(金)

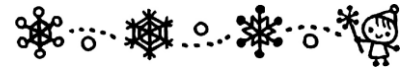
*2月の予定

- 6日(金)～7日(土)「作品展」
- 21日(土)ぬいぐるみ人形劇鑑賞(3歳以上児)





お知らせ&お願い



- * かぜ・インフルエンザが流行する時期になりました。栄養のバランスのよい食事、十分な睡眠をとり免疫を高めかぜに負けないようにしましょう。
- * 登降園時、送迎の車で門前付近が大変混雑し危険です。事故防止のため送迎は速やかにして移動するようご協力よろしくお願いたします。

保育料の納入期日を必ず守りましょう。

支払は口座振替になります。毎月25日頃を目安に残高をご確認下さい。



今年はひつじ年・ひつじと睡眠の話

ひつじと言えば思い浮かべませんか？

眠れない夜、頭の中をモコモコのひつじがどんどん増えていってアレッ、何匹だっけ？でも、なぜひつじを数えるの？それにはいろいろな説があって。

- ①もともとは英語で、SHEEP(ひつじ)と SLEEP が似ているから。
眠れ、眠れ、と暗示にかけるという話。
- ②ひつじ飼いがよく居眠りをする話。
- ③モノを数えるという単純なことが脳を落ち着かせるアルファー波を出して眠くなるという話。

これだと効果はあるの？ないの？まずは温かいミルクを飲んで、清潔なパジャマでおやすみなさい ZZZ

『健』1月号より

